

anta/door ECLIPSE

SCORREVOLE/SLIDING

larghezza/width

986

1186

altezza/height

2630

FINITURA PANNELLO/PANEL FINISHING

Laccato satinato ns campionario

Matt lacquered colors from our collection

Olmo laccato poro aperto ns campionario

Scratched elm lacquered finishing from our collection

Olmo tinto grigio - Olmo tinto scuro - Naturolmo

Grey lacquered elm - Dark lacquered elm - Natural elm

Rovere termotrattato

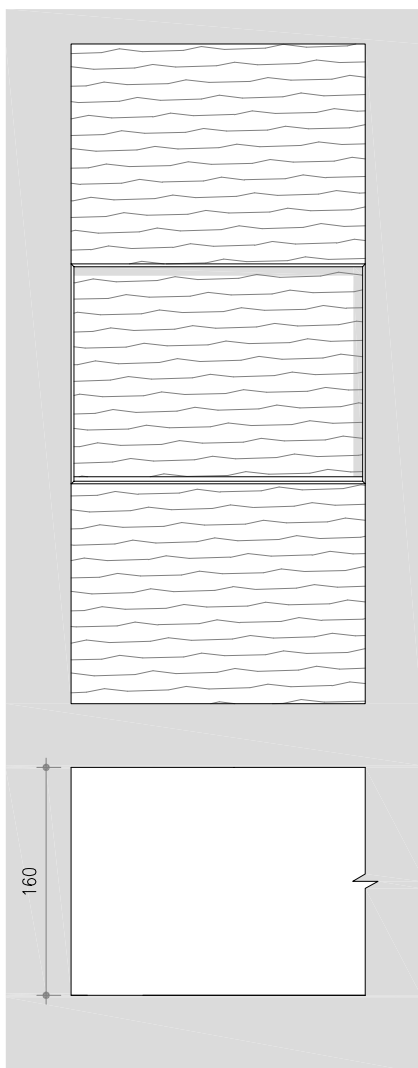
Thermo-treated oak

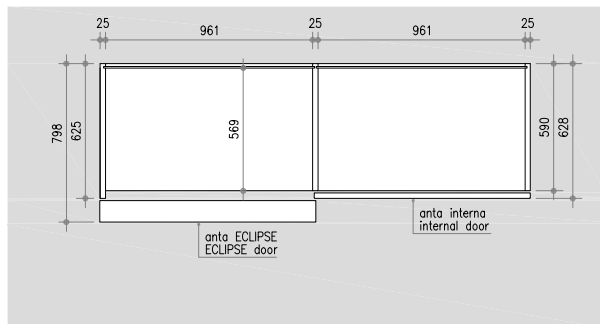
Noce Canaletto

Canaletto walnut

Laccato opaco al campione

Matt lacquered colors on demand





NOTE TECNICHE

- spazio necessario per il montaggio: H 70mm L 50mm. Ferramenta speciale per montaggio in nicchia su richiesta.
- slow-motion in apertura e chiusura incluso
- all'anta ECLIPSE possono essere abbinati tutti i modelli di ante scorrevoli presenti a catalogo, eccetto l'anta KUBE
- tagli su misura (larghezza e altezza): NON DISPONIBILI

- staffa per supporto TV inclusa: Meliconi Slimstyle 400S (peso max TV 50 kg)
- TV e cavi esclusi
- profondità vano alloggio TV: 90mm
- larghezze vano alloggio TV: per modulo da 1186=1110mm, per modulo da 986=910mm

- Space required for installation: H 70mm W 50 mm. Special hardware for niche assembly on request.
- Slow-motion system for opening and closing doors is included
- ECLIPSE can be combined with all sliding doors shown in catalog, except with the KUBE door
- custom made size cuts (width and height) NOT AVAILABLE

- bracket for TV stand included: Meliconi Slimstyle 400S (TV maximum weight 50 kg)
- Television and cables excluded
- TV accomodation compartment depth: 90mm
- TV accomodation compartment width: for unit 1186=1110mm, for unit 986=910mm

profondità utile per TV

